

UN ACCESSORIO FACILE CHE TI SEMPLIFICA LA QUOTIDIANITÀ

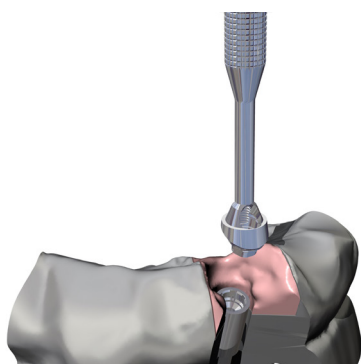
POSIZIONATORE MUA

È uno strumento necessario al corretto posizionamento del convertitore conico MUA.

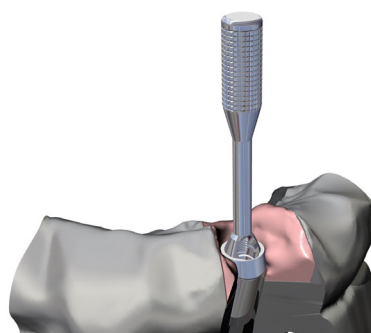
Oltre che per agevolarne il montaggio, il posizionatore è stato concepito per favorire la previsualizzazione del foro d'accesso della vite protesica.

ISTRUZIONI PER L'USO

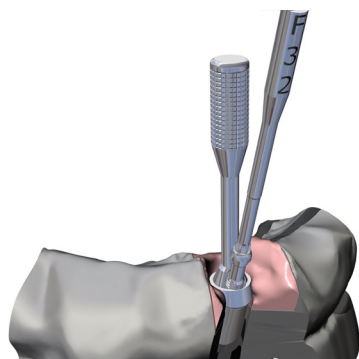
• **STEP 1** - Avvitare il posizionatore sul filetto dell'asse vite della parte conica:



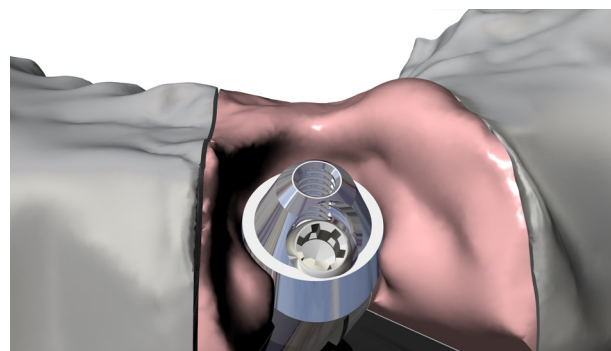
• **STEP 2** - Alloggiare il convertitore conico sulla fixture, selezionando la fase angolare in base al vincolo imposto dell'asse della parte conica;



• **STEP 3** - Individuato il posizionamento corretto sulla fixture, in base all'asse in uscita della parte conica, fissare il convertitore conico mediante vite di serraggio, con cacciavite dedicato



• **STEP 4** - Rimuovere il posizionatore MUA: il convertitore è ora correttamente installato e pronto per il successivo fissaggio del componente protesico.



Per maggiori informazioni
consulta la documentazione
completa sul nostro sito

www.newancorvis.eu