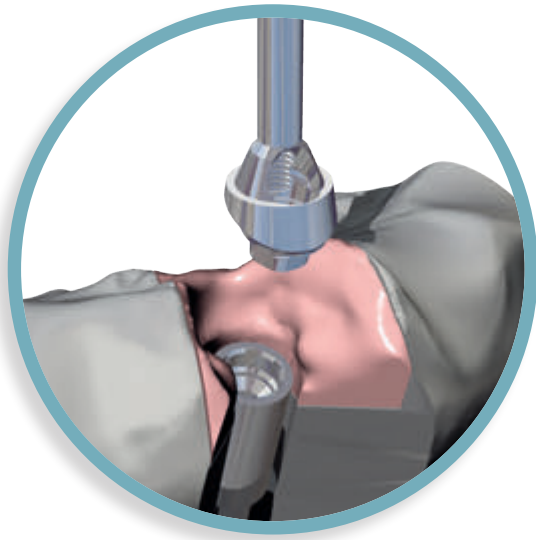


POSIZIONATORE MUA

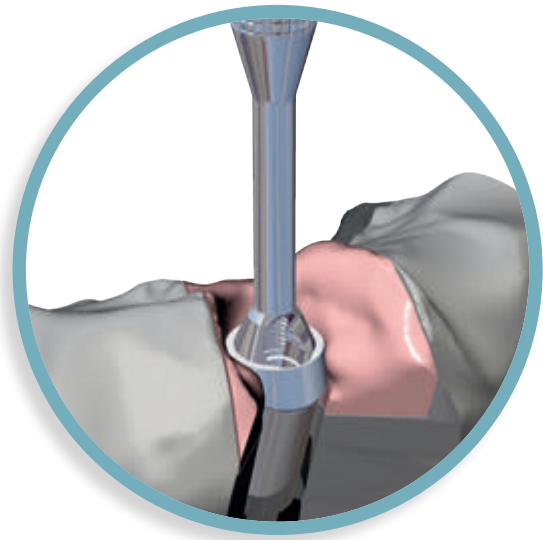
È uno strumento necessario al corretto posizionamento del convertitore conico MUA.

Oltre che per agevolarne il montaggio, il posizionatore è stato concepito per favorire la previsualizzazione del foro d'accesso della vite protesica.



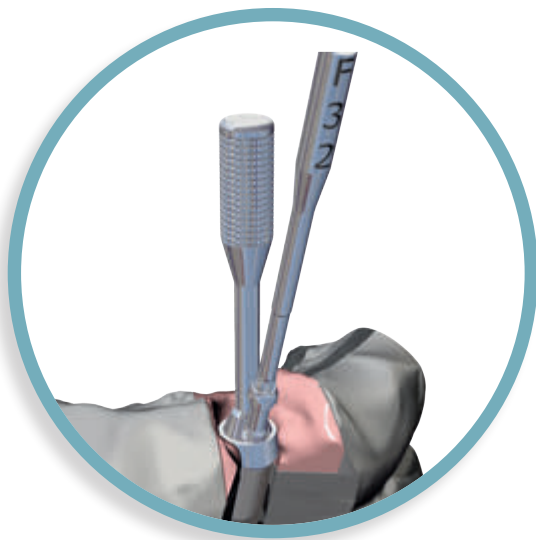
STEP 1

Avvitare il posizionatore sul filetto dell'asse vite della parte conica



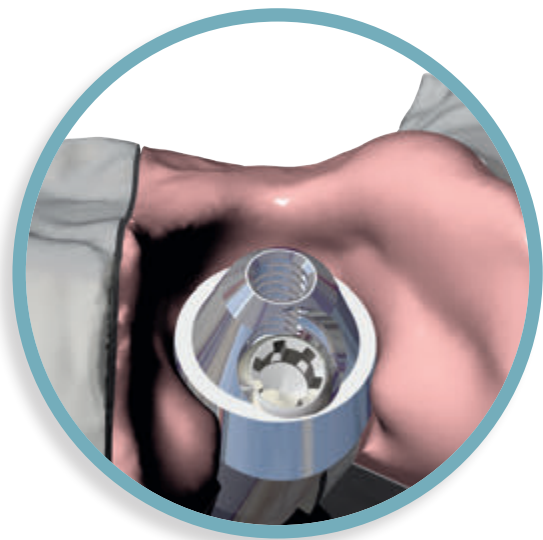
STEP 2

Alloggiare il convertitore conico sulla fixture, selezionando la fase angolare in base al vincolo imposto dall'asse della parte conica



STEP 3

Individuato il posizionamento corretto sulla fixture, in base all'asse in uscita della parte conica, fissare il convertitore conico mediante vite di serraggio, con cacciavite dedicato



STEP 4

Rimuovere il posizionatore MUA: il convertitore è ora correttamente installato e pronto per il successivo fissaggio del componente protesico