

# CONVERTITORI CONICI MUA PERSONALIZZATI

I COMPONENTI IMPLANTARI COMPATIBILI DI NEW ANCORVIS

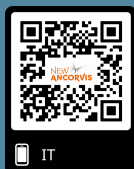


IN QUESTA  
**DISPENSA**

CARATTERISTICHE

VANTAGGI

PERSONALIZZAZIONE



## ECCO COSA PUOI FARE CON NOI

**NEW ANCORVIS** pensa a te!

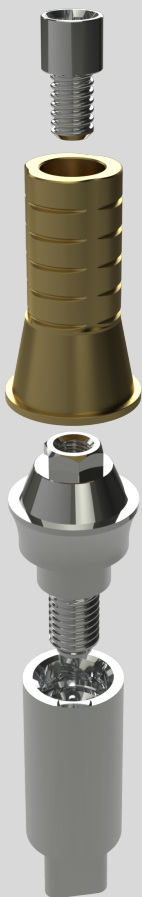
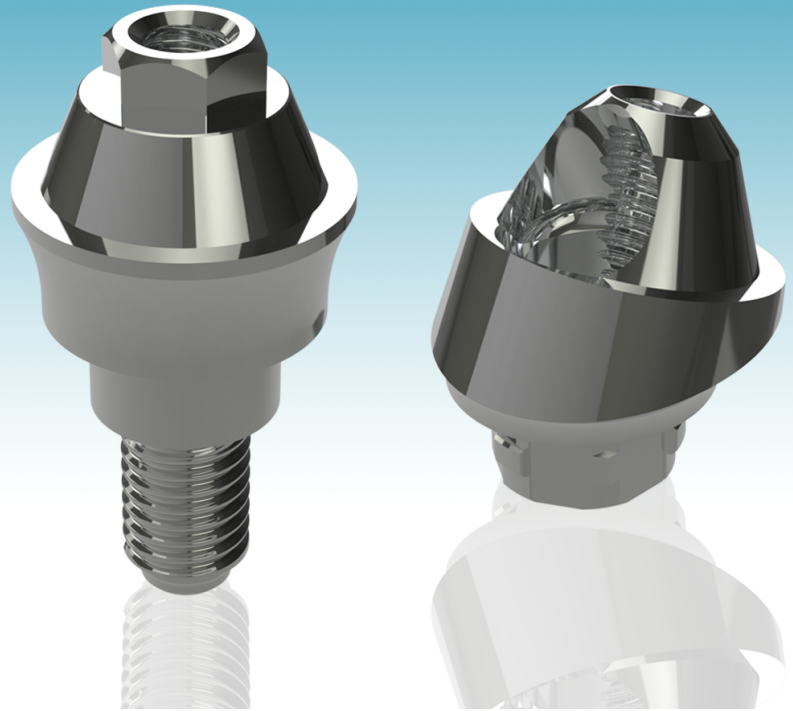
La linea di convertitori conici New Ancorvis si rivela particolarmente **utile** per:

- protesi a **Carico Immediato**;
- **riabilitazioni complete** a impatto chirurgico minimo
- pazienti che presentano un **canale transmucoso profondo**.

Le varie altezze garantiscono il **perfetto riposizionamento iuxtagingivale** della **connessione** implantare alla protesi in cui la ridotta disponibilità ossea può portare il Clinico a posizionare gli impianti con disparallelismi pronunciati (anche in senso distale) e di difficile gestione in fase protesica.

Con **connessione di uscita unica**, a tutto vantaggio della successiva progettazione protesica e del portfolio delle componenti terziarie, si presentano:

- **Compatibili con svariate piattaforme implantari**
- **In Titanio grado 5, e con viti dedicate**



– Disponibili su molteplici varianti: **dritti, inclinati 17° e 30° con altezza gengivale differenziata**

Progettati per ottimizzare il risultato della parte protesica:

- **Spalla ampia** per massimizzare la stabilità di riposizionamento;
- **Cono ad altezza contenuta**, nel rispetto del minimo ingombro verticale.

Se i componenti MUA disponibili in gamma non dovessero rispondere alle esigenze del tuo caso, New Ancorvis è in grado di offrirti un **servizio di progettazione personalizzata**, in grado di intervenire su **tragitto tras mucoso e inclinazione**.

Per migliorare l'appeal estetico del componente è inoltre possibile richiedere un **trattamento di anodizzazione** delle superfici.

Per agevolare l'individuazione della corretta posizione implantare dei componenti, su richiesta è possibile **marcare a laser** ciascuno di essi con la posizione corrispondente.